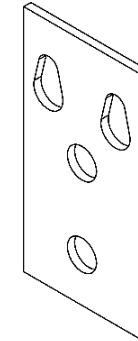
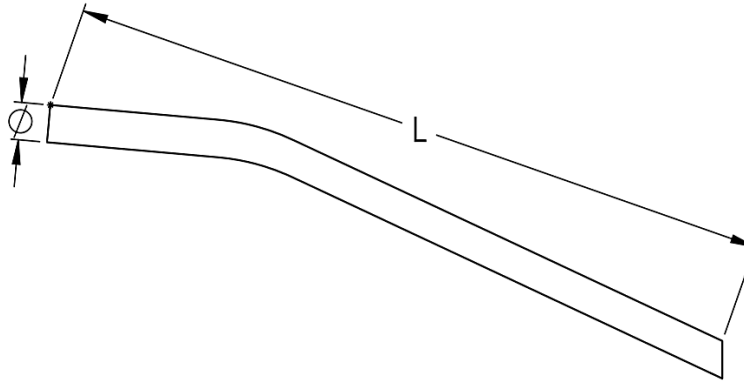
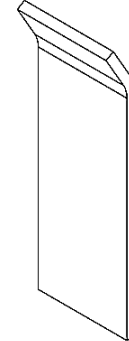


## CARACTERÍSTICAS TÉCNICAS PARA BRAZOS CÉDULA 30

L (m)
0,5
0,8
1
1,2
1,5
1,8
2
2,4



POSTE METÁLICO



POSTE DE CONCRETO



### NOTAS:

- El  $\varnothing$  (diámetro nominal) puede ser de 2" o 1 ½".
- Se pueden equipar para colocarse en postes metálicos o de concreto.

Km. 6.5 carr. Fed. Puebla - Atlixco,  
Tlaxcalancingo, San Andrés Cholula, Pue. C.P. 72821

Tel./Fax: (01 222) 284 04 34 | 284 06 06 | 285 99 63 | 284 21 18

[WWW.CEISADECV.COM.MX](http://WWW.CEISADECV.COM.MX)

[ventas@ceisadecv.com.mx](mailto:ventas@ceisadecv.com.mx)